



이화여자대학교 디자인대학원  
2025 전기 입학전형

# 비대면(ZOOM) 면접 수험생 유의사항

# 수험생 면접 유의사항

2. 11월 2일(토) 면접 시작 시간 10분 전까지 원서 지원 시 기재한 이메일로 비대면(ZOOM) 링크 주소를 받으면 해당 링크로 접속합니다.

가. 면접 일시: 11월 2일(토)

나. 각 전공별 접속 시간과 면접 시간 (\*면접 진행에 따라 면접 예상 시간과 다소 차이가 발생할 수 있습니다.)

해당 전공	ZOOM 대기실 접속 시간	면접 대기실 이동 시간	면접 시작 시간
패션디자인	08시 40분 ~ 08시 50분	08시 55분	09시~
브랜드디자인	09시 40분 ~ 09시 50분	09시 55분	10시~
라이프스타일디자인	10시 00분 ~ 10시 10분	10시 15분	10시 20분~
UX	08시 40분 ~ 08시 50분 09시 40분 ~ 09시 50분 10시 40분 ~ 10시 50분	08시 55분 09시 55분 10시 55분	09시 ~ 09시 50분 (수험번호 001~008) 10시 ~ 10시 50분 (수험번호 009 ~ 016) 11시 ~ 12시 00분 (수험번호 017 ~ 023)
디자인매니지먼트/서비스디자인	11시 20분 ~ 11시 30분	11시 35분	11시 40분 ~
텍스타일프로덕트/세라믹디자인	09시 40분 ~ 09시 50분	09시 55분	10시 ~
컬러디자인테크놀로지	08시 40분 ~ 08시 50분	08시 55분	09시~

# 수험생 면접 유의사항

3. 안정적인 비대면(Zoom) 면접 진행을 위해 영상과 음향이 지원되는 PC(노트북 가능)로 다운로드 및 접속 바랍니다.

※ 핸드폰에서는 음성 끊김 현상이 자주 발생하기 때문에 PC, 노트북 사용을 권장합니다.

4. 수험생은 ZOOM 접속 후 전공별 "면접 대기실 참가 시간"까지 입장을 완료하여야 하며, 면접 장소로 순차적으로 이동하여 면접이 시작됩니다. 위 과정은 디자인대학원 행정실에서 순차적으로 진행합니다.

- 면접 시작 시간부터는 입장이 불가합니다.
- 면접 시작 전 수험생 신분확인이 진행되며 신분증, 수험표를 준비 바랍니다.

5. Wi-Fi 환경이 원활한 조용한 장소에서 진행하여 주시기 바랍니다.

- 조용한 실내 공간을 이용 바라며, 면접 참가 시 동반자는 참여할 수 없습니다.
- 안정적인 면접 진행을 위해 이어폰 사용을 권장합니다.

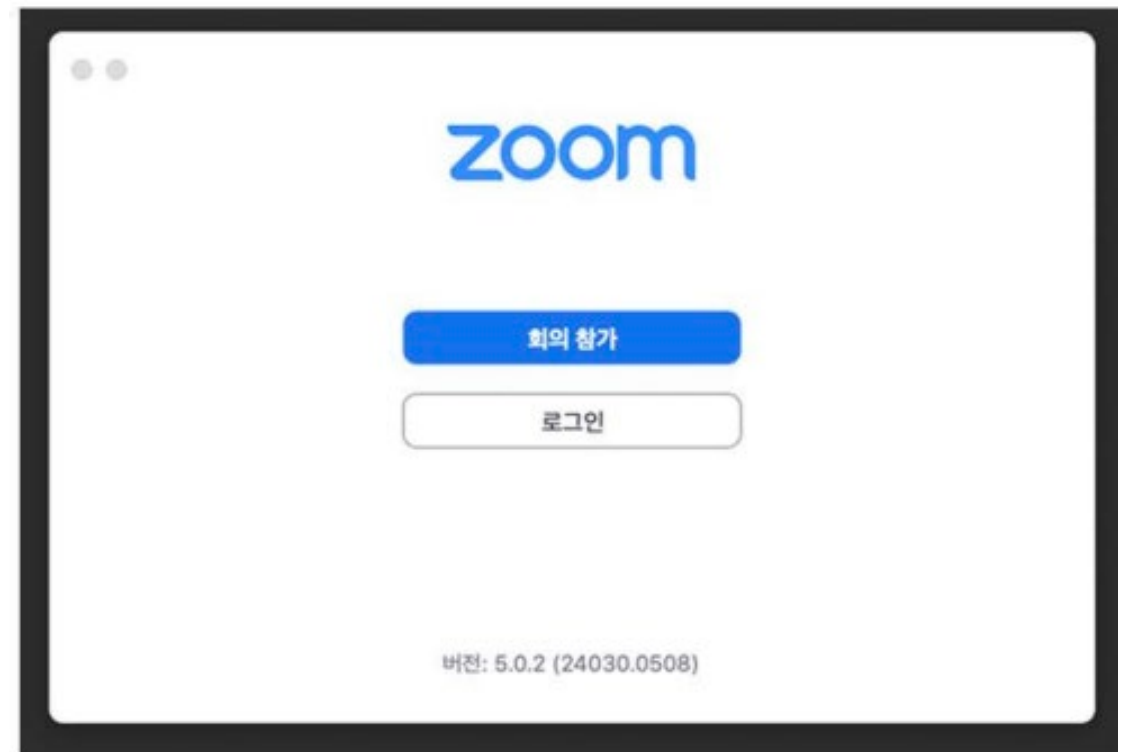
6. 비대면(ZOOM) 면접 참가 방법 세부사항은 다음 페이지를 참고 바랍니다.

# 비대면(Zoom) 면접 안내

## 1. 전형 당일 사용하는 PC에 ZOOM 설치

ZOOM 다운로드 센터 링크

<https://zoom.us/download>



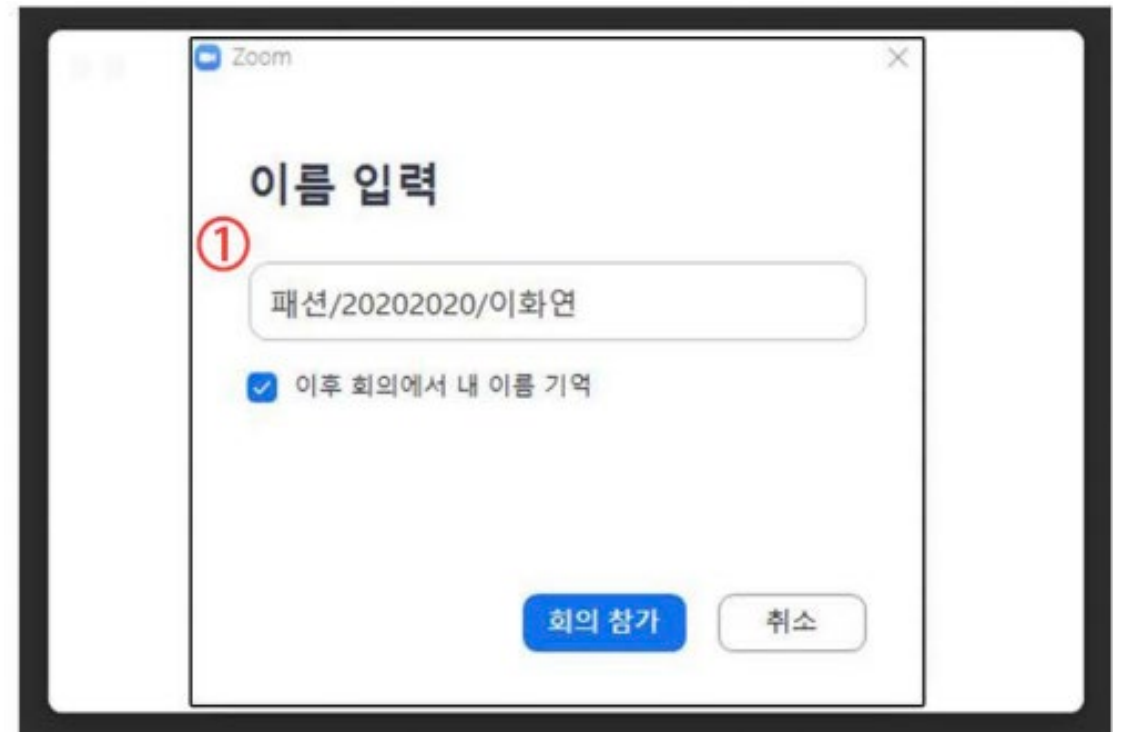
# 비대면(Zoom) 면접 안내

2. 면접 일시에 행정실에서 안내하는 접속 URL을 클릭하여  
ZOOM 회의(면접)에 참가합니다.

접속 URL을 클릭 후 입장:

기다리면 ZOOM이 실행됩니다.

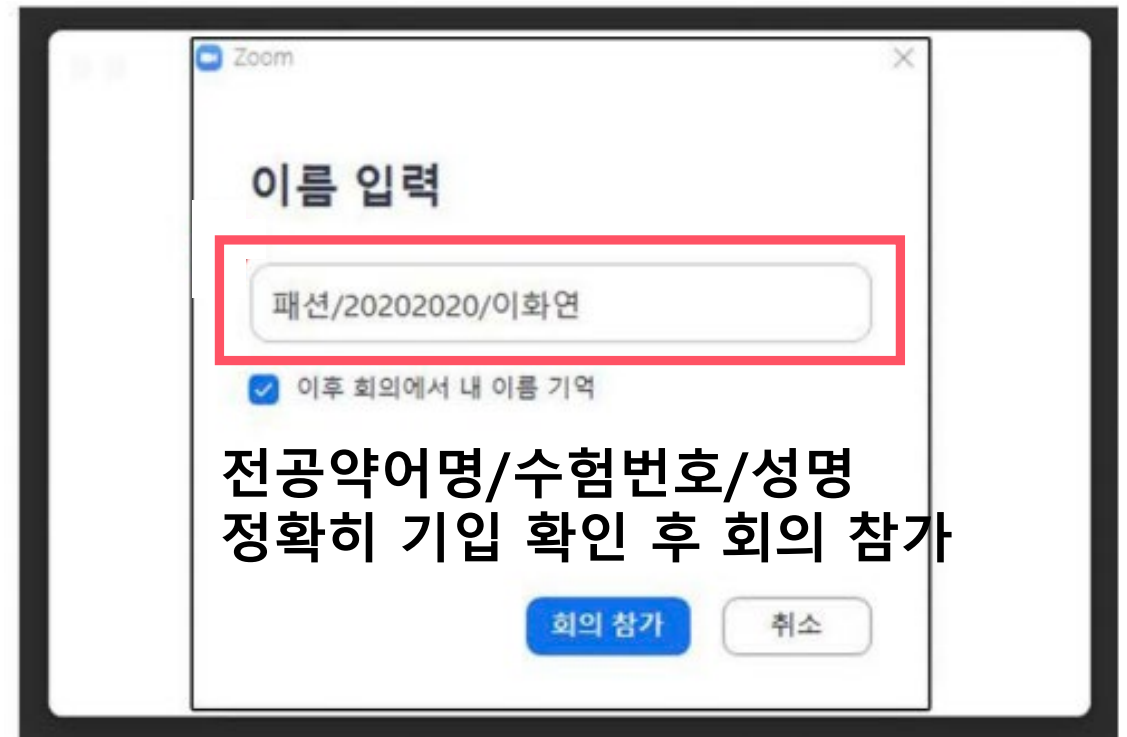
위 방법이 간편하여 URL 클릭을 권장합니다.



# 비대면(Zoom) 면접 안내

## 3. 전공이름/수험번호/성명 정확히 입력 후 회의 참가 클릭

\*전공약어명: 패션, 브랜드, 라이프, UX, 디매, 서디, 텍스타일, 세라믹, 컬러를 사용합니다.



# 비대면(Zoom) 면접 안내

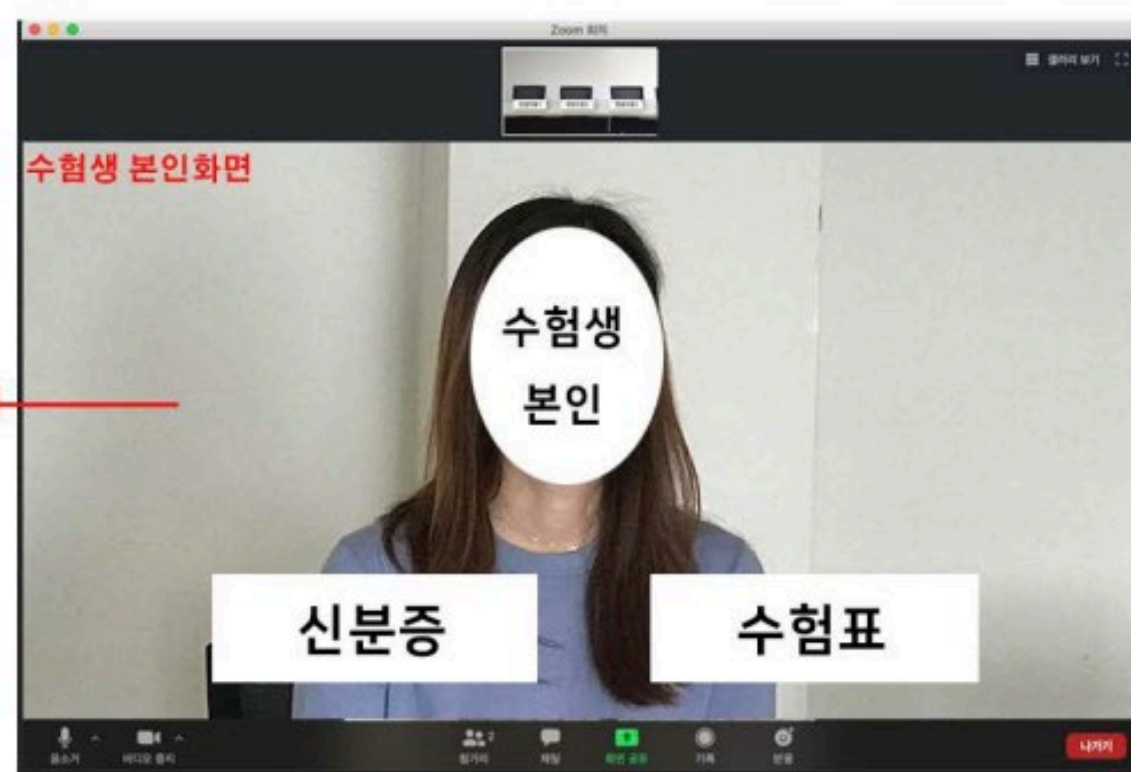
4. 회의(면접)에 참가하면 대기실로 입장하게 됩니다.



# 비대면(Zoom) 면접 안내

5. 면접 대기실 참가 후 면접실로 이동되어 순차적으로 신분 확인과 면접이 진행됩니다.

- 면접 입장 후에
- ① 전공명과 수험번호, 이름을 말합니다.
  - ② 신분증/수험표를 화면 가까이 보여 신분확인을 받습니다.





# 비대면(Zoom) 면접 안내

6. 면접 종료 이후 나가기 버튼을 클릭하여  
면접장에서 퇴장합니다.

**\*꼭 회의 나가기 버튼을 클릭하여  
ZOOM을 종료합니다.**



면접 종료 이후  
나가기 클릭하여 면접방에서 퇴실



이화여자대학교 디자인대학원  
2025 전기 입학전형

# 비대면(ZOOM) 면접 수험생 유의사항

문의

디자인대학원

02-3277-2125, 2774, 2126